

# フラザだより

2022.5月

No.8

**こいのぼり**が天高く泳ぐ季節となりました。皆様、いかがお過ごしですか？さて、こいのぼりの意味を調べてみました。鯉のぼりは、中国の神話や伝説に登場する「龍」が関係しているといわれています。中国では、黄河の上流にあるとされる龍門という滝を鯉が登ると竜になるという「登龍門伝説」があり、日本でも**立身出世の象徴**となりました。

さらに、鯉はとても**生命力があり、大きく丈夫で、きれいな川以外でも生きていくことができるために、子供に強くたくましく育てほしいという願いを込めて**揚げられます。長引くコロナ社会に負けず悠々と空を泳ぐつもりで、楽しい学校生活やお勤め、そして家族で楽しむ時間を大切にしましょう。

## <メディカルフラザ職員の趣味の時間>

NHK のど自慢大会  
に出るために日々カラオケで練習中



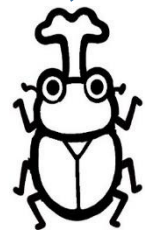
oono

毎日1本チョイスできる  
花屋さんの会員です。



suda

家でカブトムシ  
育てています。



shimizu

マラソン大会に出ます。



Katayama

食べ歩きが趣味です。



Kimura

音楽大好き!

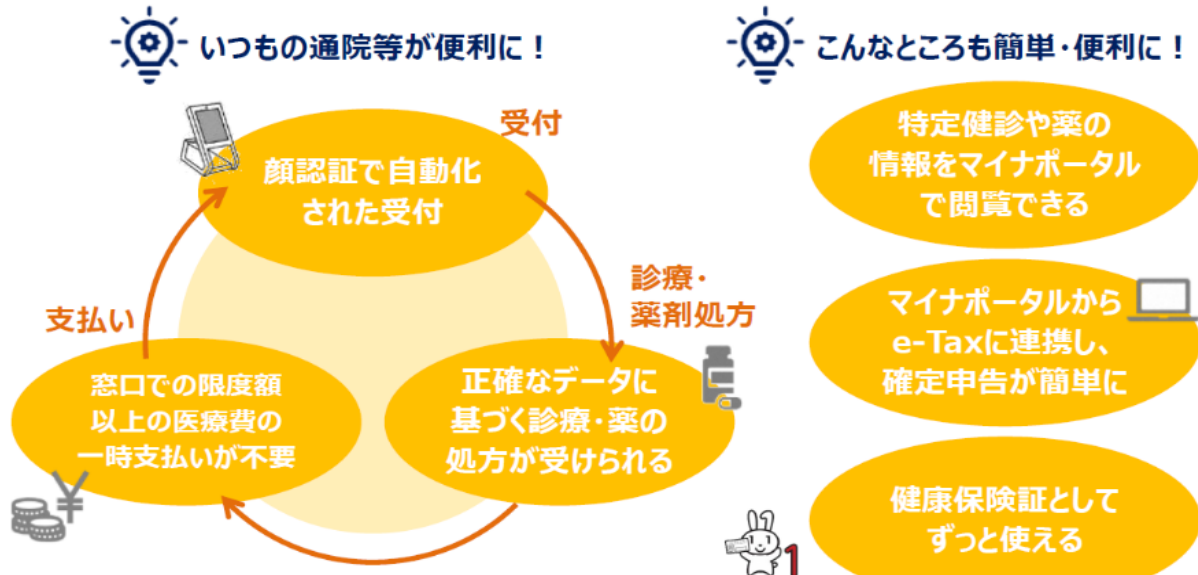


Kawagoae

# <マイナンバーカードが、健康保険証として利用できます！>

健康保険証として利用するメリットは？

通院においても、その他の場面でも  
マイナンバーカードの健康保険証利用で便利になります



## どうやって使うの？

医療機関や薬局で  
マイナンバーカードを  
カードリーダーに  
かざすだけで使えます！

※かざした後、顔写真で本人を確認します。



マイナンバーカードが必要です

メディカルフラザでは、マイナンバーカード・保険証によるオンラインの資格確認を行っております。資料を希望される方は、保険証窓口までお越しください。

- \* 医療保険に加入された時期や保険者により、オンライン資格確認が行えない場合があります。
- \* 医療証つきまちは、オンライン資格確認が行えません。 (メディカルフラザ医事課)

## <カラダテラス海老名 OPEN >

海老名駅直結の新施設「ViNA GARDENS PERCH」に移転した『カラダテラス海老名』が、4月1日に開業しました。健診とクリニックの医療複合施設として新たに生まれ変わった『カラダテラス海老名』をぜひご利用ください。内野海老名市長、当法人の谷口理事長、小田急電鉄株式会社の黒田様によるテープカットが行われました。 3/30 (水) 開院セレモニー





## <ちょっと気になる海老名総合病院新棟の状況> 2022. 4. 15



まだまだ工事中！



病室モデルルーム



新棟から見たメディカルプラザ

ヘルメットをかぶって進捗状況を見学してきました。今日のメインは、病室のモデルルームが完成したのを見学です。「まあ！キレイ！」新しいっていいですね。目を閉じるとテキパキ働く職員の姿が想像でき、患者さんが安心して治療を受け、元気に笑顔で退院される姿を思い描くことができました。あと1年で完成です。工事現場の方たちの「お疲れ様です！」と笑顔で対応して下さることに感謝でした。

## <ちょっと気になる海老名警察のお仕事> 2022. 4. 15



**オレオレ詐欺急増中！**

**電話でお金の話はサギ！**

**その声、本当に息子かー!?**

県内では、息子や孫をかたって  
「会社の書類を間違えて送った」  
「会社のカバンを無くした」  
と言い、損失補填名目で現金を要求する  
「オレオレ詐欺」が急増しています。

どうすれば詐欺を防げる？

**固定電話対策で、犯人からの電話をブロック！**  
 ① 常時、留守番電話に設定する！  
 ② 迷惑電話防止機能付き電話機を設置！  
犯人からの電話に出ないことが、被害防止への第一歩！

**神奈川県警察**

海老名警察の方が、海老名総合病院正面玄関前とメディカルプラザの正面玄関前で「オレオレ詐欺」にあわないように患者さんや職員に声をかけ注意喚起を行っていました。意外とおまわりさんの呼びかけに足を止め、真剣にお話を聞く姿が印象的でした。私は大丈夫と思っていたも、その声に注意ですね。

編集後記：メディカルプラザにも新入職員が元気に活躍しております。「研修中」のバッチを見かけたら、そっと微笑みを送ってください。きつともっと頑張ると思います。どうぞよろしくお願い致します。K・S

		月	火	水	木	金	土(第1.3)	(第2.4)	(第5)
内科 ※当日当番は 直来のみ	午前	井上(香) 西尾原 小松渡辺(淳) 井上(義)	井上(香) 田中(昭) 原西尾 小松近澤 原田	福田西尾 田中(昭) 井上(香) 小川市岡 青柳谷 金子	井上(香) 田中(昭) 原渡辺(淳) 宮下大間知	西尾原 井上(香) 小松安徳 武井野 大村松	福田小松 渡辺(淳) 山本高梨	福田井上(香) 小松小川 山本高梨	井上(香) 小松渡辺(淳) 高梨山本
	午後	福田原 井上(香) 日比野西尾 小松井上(義)	西尾(香) 井上原 小松近澤 原田鈴木	福田西尾 市岡山 青柳谷 金子	原志村 井上(香) 宮下大間知 鈴木	井上(香) 原西尾 伊藤(謙) 小松安徳 大村松			
消化器内科	午前	水上	古川伊藤 古川	消化器内科担当医 須田	山名石田 荒瀬	古川山本(紘)	消化器内科担当医師(交代制)		
	午後								
血液内科	午前		渡邊(茂)			渡邊(茂)	北原原(隆)	渡邊(茂)沼田	血液内科担当医 交代制
	午後	沼田		原(隆)(第3) 豊崎	原(隆)	北原			
神経内科 (再診・紹介)	午前		大貫(陽)					瀧澤	
	午後			瀧澤(第3)					
糖尿病 センター外来	午前	新患 平嶋平野 鈴木青木 大島對馬 (ホルモンの病変・糖尿病)	新患 大島鈴木 平野本 田大坂	新患 平嶋平野 細川伊藤 久保田 田中(秀)	新患 鈴木平嶋 大島高 脂血症外来 一島	新患 青木鈴木 白神木 村	新患 大島鈴木 平嶋青木 高橋(育) (甲状腺・内分泌)	新患 大島鈴木 平嶋青木 高橋(育) (甲状腺・内分泌)	新患 大島鈴木 平嶋青木 高橋(育) (甲状腺・内分泌)
	午後	鈴木(妊娠外来) 對馬 (ホルモンの病変・糖尿病)	鈴木平嶋 本田大 坂	細川久保 田田中 (秀)	鈴木	鈴木白神 的場			
呼吸器内科	午前	鄒	反松		田中(淳) 田中(徹)	山口			
	午後	高橋(栄) 鄒	堀尾反 松	滝原	榎田中 (徹)	田中(淳)山口			
リウマチ 膠原病内科	午前			小田井 小田井	長谷川 長谷川				
小児科 午後：専門外 来	午前	藤武川村 根本	原口佐 藤	本田(第1・2・3・5) 小児大学医(第4) 根本	原口佐 藤	川村藤武	箕浦川村 藤武太 田	箕浦川村 藤武太 田	箕浦川村 藤武太 田
	午後	箕浦原口 佐藤大 津	※予防接種(予約制) 太田原 口	藤武川村 (第1・3・5) 根本	(アレルギー外来) 佐藤太田 野々田 石倉(腎外来) (第1・3)	(1ヵ月健診) 佐藤太田 (乳幼児健診) 佐藤太田			
耳鼻咽喉科	午前	永井大 原	永井新 田	荒井補 聴器	永井新 藤	永井呉	耳鼻咽喉科担当医 (交代制)	耳鼻咽喉科担当医 (交代制)	
	午後	永井大 原	永井新 田	荒井補 聴器	永井新 藤	永井補 聴器			
眼科 ※AM受付 11:00まで PM受付 16:00まで	午前	相澤神 山	金山 (手術:相澤・神山・池村)	池村後 関(第1・3)	神山池 村	早川 (手術:相澤・神山・池村)		相澤(交代制) 神山(交代制) 池村(交代制)	
	午後	相澤神 山	金山 相澤(再診・処置のみ) 神山(再診・処置のみ) 池村(再診・処置のみ)	池村	神山池 村早川	早川 相澤(再診・処置のみ) 神山(再診・処置のみ) 池村(再診・処置のみ)			
形成外科	午前	島中	林	処置外来 9:00-9:30	林 島中9:00-10:00	大山	草田9:00-10:30 処置外来11:30-12:00	島中	島中
	午後	処置外来 16:30-17:00	島中16:00-17:00	島中16:00-17:00	処置外来 15:00-16:00	島中16:00-17:00			
皮膚科	午前	長谷川	長谷川	三井	長谷川	長谷川	長谷川	長谷川	長谷川
	午後	長谷川	長谷川(処置のみ)	齋藤	長谷川	長谷川			
外科	午前	矢澤針 金	去川根 本志村 去川根 本志村	小泉	宮地山 野	若林宮 前小森 宮前小 森	田村	針金田 村	田村
	午後	矢澤	去川根 本志村 去川根 本志村	小泉	宮地山 野	若林宮 前小森 宮前小 森			
乳腺外科	午前	上島		上島	國友		國友	國友	國友
泌尿器科	午前	小林小 池	木村京 野	小林中 井野小 林	川村小 倉	泌尿器科担当医 近藤(不定期) 渡邊平 澤	中井勝 岡	中井勝 岡	中井勝 岡
	午後	川村	木村京 野	勝岡	勝岡				
整形外科	午前	高垣橋 本木村 岸	持田服 部十河 小笠原 十河	持田岸 和才 東(第2・4) 和才	橋本隅 山	札川大 村江村 大村江 村	橋本岸	札川小 笠原(第 2)服部 (第4)	橋本岸
	午後				隅山横 山				
心臓血管外科	午前		齋大西 柴田		柴田		大西	禰	大西
	午後					禰			
在宅診療科	午前	志村(訪 問)	志村(面 談)岩 崎(訪 問)	志村(訪 問)	志村(訪 問)	横山(訪 問)	志村(面談) 緊急対応		
	午後	志村(訪 問)	志村(訪 問)	志村(訪 問)	緊急対応のみ	横山(訪 問)			